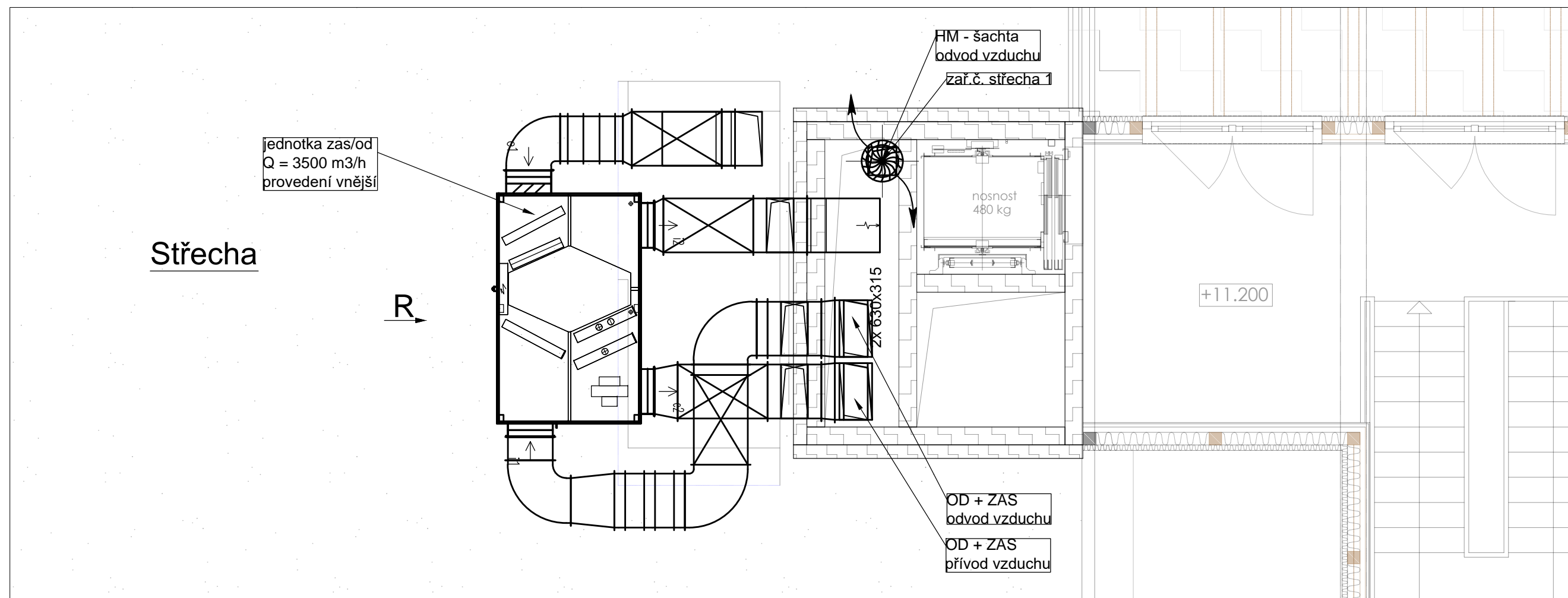


- Značky, poznámky, zkratky:
- ← nucený odtah
  - ↖ přirozený prostup vzduchu (podfíznuté dveře nebo dveřní mřížka)
- rozměry HR potrubí - vnitřní rozměr  
HM - hygienické místnosti (WC, sprcha)  
DN - vnitřní rozměr KR potrubí  
PP - podzemní podlaží  
NP - nadzemní podlaží  
ZK - zpětná klapka s těsněním  
CH - místnost s klimatizací
- potrubí vedeno v podhledu - volena max. velikost potrubí Ø200
  - velikost prostupu - rozměr potrubí + min. 50 mm na každé straně
  - v místech event. kolizí nebo tvarově náročných lze pevné potrubí nahradit pružným
  - v případě potřeby lze změnit tvar potrubí s ohledem na zachování funkčnosti větrání
- prostory s okny - bez vzt.
  - konce potrubí zaslepit
  - v případě potřeby změny typu koncového prvku, např. z důvodu stavebního, možné provést, pouze zachovat funkčnost
  - detaily a pohledy - na výkresech detaily



INDEX	ZMĚNA	DATUM	JMĚNO	PODPIS
-------	-------	-------	-------	--------

Ing. Jiří Nový, projektant vzt., autorizovaný technik v oboru technologické zařízení staveb (č. 0301053) Adresa: U Koupaliště 1076, 363 01 Ostrov, IČ: 44670940, Kontakt: mobil: 721 439 075, e-mail: novy@centrum.cz, jiri.novy@projekt-vzduchotechnika.cz, Internet: www.projekt-vzduchotechnika.cz		Měřítko 1:50
ZAKÁZKA: Rekonstrukce objektu MM Habartov		Vypracoval: Ing. J. Nový
ČÁST: Vzduchotechnika		Právník 8x A4
OBSAH: Sřecha + řez		Pořadové číslo 8
OBJEDNATEL: Město Habartov		Stupeň projektu DPS
STAVEBNÍK:		Číslo archivu D.1.4.b.8